



10° CONFERENCIA DE LA INDUSTRIA DEL SEGURO

# expoESTRATEGAS

2011

LA RURAL 8 Y 9 DE AGOSTO

## RIESGOS AGRÍCOLAS: ESTRATEGIAS COMERCIALES PARA HACER CRECER EL NEGOCIO

Sr. Daniel Spessot  
Subgerente General

09 de agosto de 2011  
Buenos Aires - Argentina



**La segunda**

**SEGUROS GENERALES**

COOPERATIVA LTDA. DE SEGUROS GENERALES



## **1. ANTECEDENTES HISTÓRICOS**

1.1. EVOLUCIÓN Y DESARROLLO DEL SEGURO AGRÍCOLA EN ARGENTINA

1.2. CIFRAS DEL MERCADO

1.2.1. TENDENCIAS 2002/2010

1.3. SOBRE LAS ASEGURADORAS

1.3.1. ESTADÍSTICAS S.S.N. 2009/2010

1.3.2. RK CONSOLIDADO DE MERCADO. DECADA 2000/2010

## **2. ESTRATEGIAS COMERCIALES PARA HACER CRECER EL NEGOCIO**

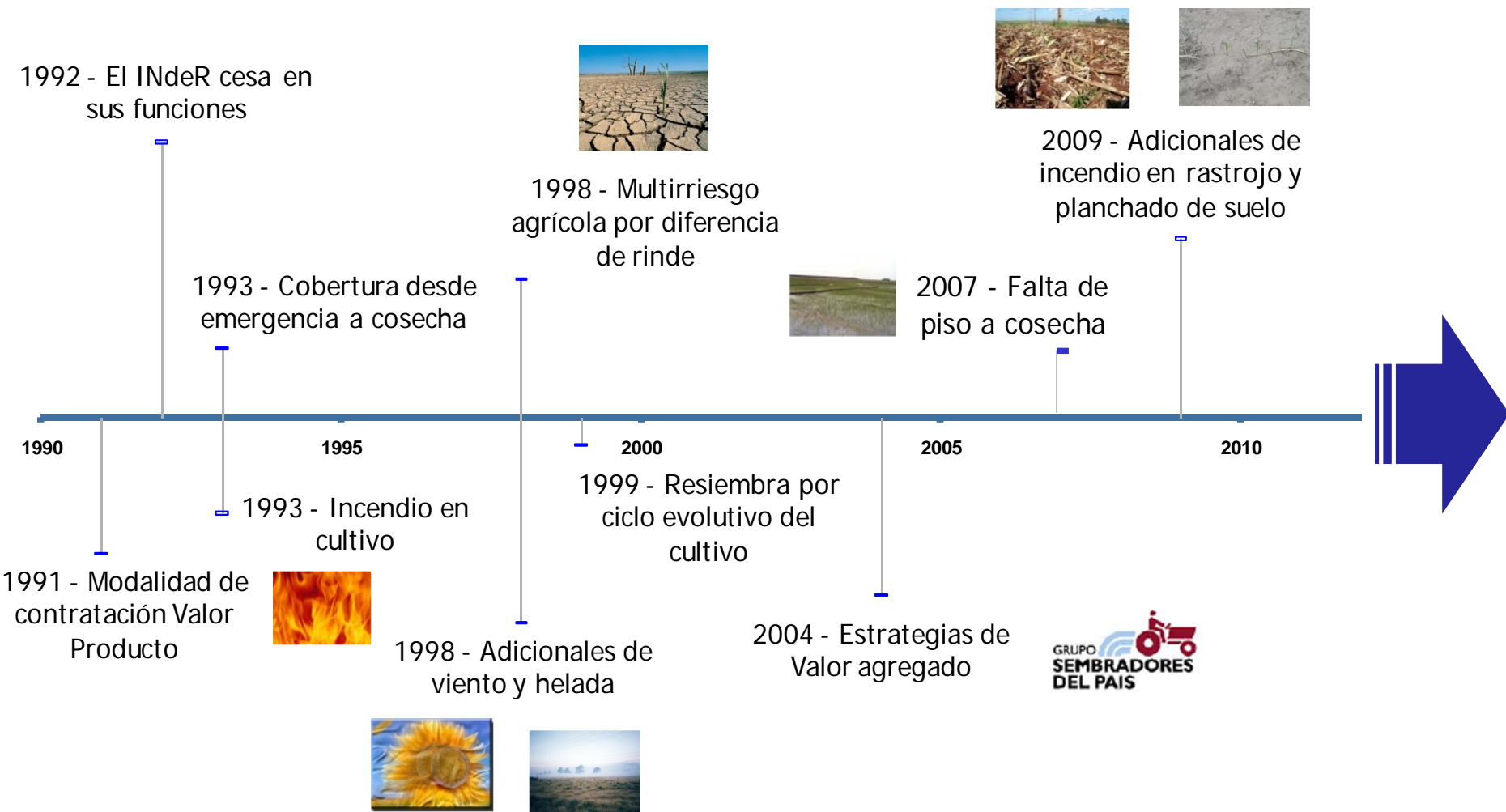


### 1.1. EVOLUCIÓN Y DESARROLLO DEL SEGURO AGRÍCOLA





### 1.1. EVOLUCIÓN Y DESARROLLO DEL SEGURO AGRÍCOLA





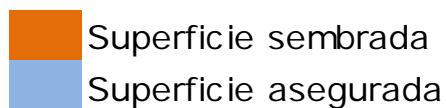
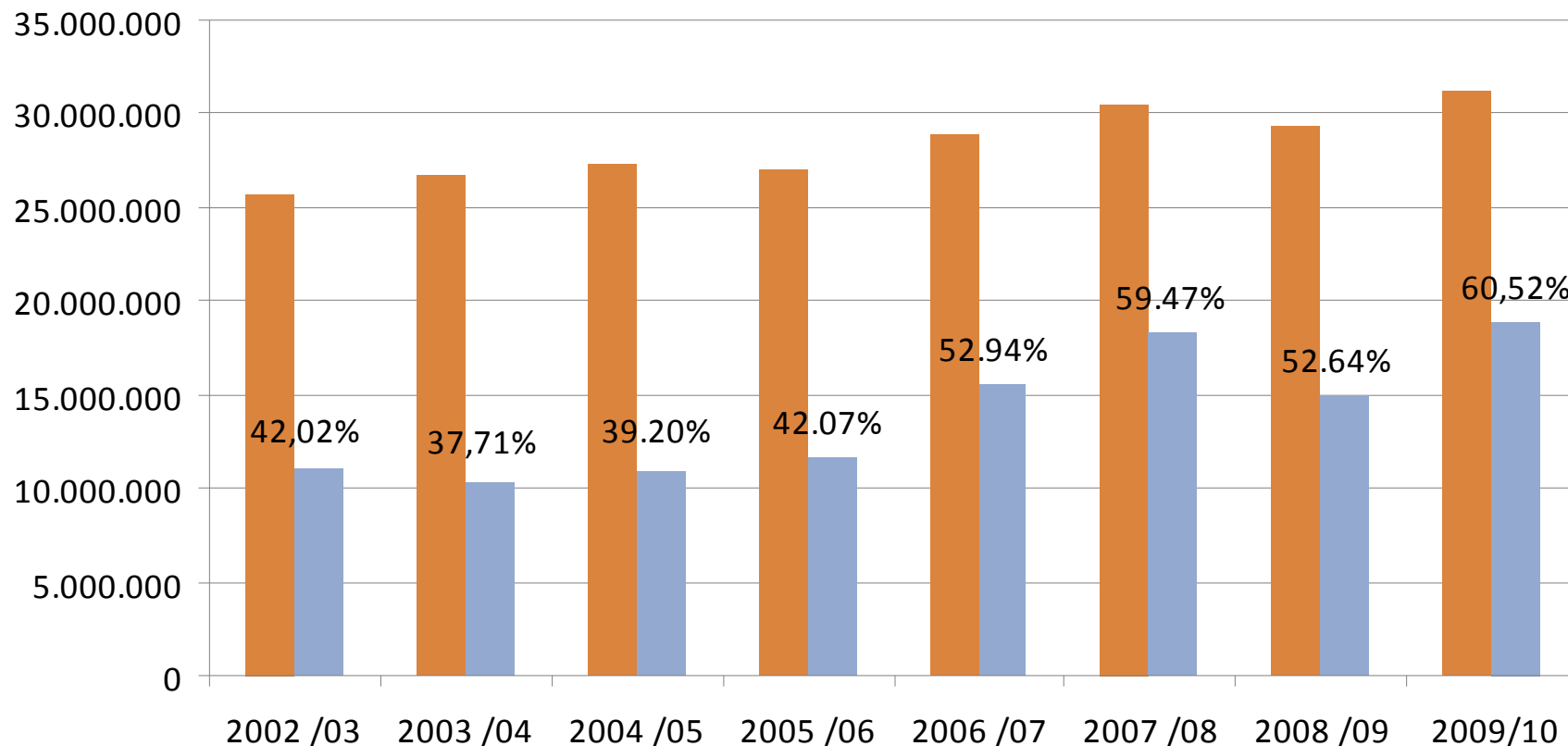
### 1.2.1. TENDENCIAS 2002/2010

Concepto / Campaña	2002/03	2003/04	2004/05	2005/06	2006/07	2007/08	2008/09	2009/10	
Hectareas sembradas (*)	26,175	27,316	27,803	27,575	29,408	30,836	28,272	31,228	<b>19.30%</b>
Hectareas Aseguradas (*)	11,000	10,300	10,900	11,600	15,568	18,337	14,881	18,900	<b>71.82%</b>
Relación Has. Semb. / Aseg.	<b>42.02%</b>	<b>37.71%</b>	<b>39.20%</b>	<b>42.07%</b>	<b>52.94%</b>	<b>59.47%</b>	<b>52.64%</b>	<b>60.52%</b>	
Prima emitidas (*)	289,767	322,262	274,132	314,106	461,481	766,027	677,637	811,900	<b>180.19%</b>
Importe Pagos Siniestros (*)	224,089	155,668	127,045	207,869	354,822	437,765	517,754	659,300	<b>194.21%</b>
Ratio Siniestral	<b>77.33%</b>	<b>48.30%</b>	<b>46.34%</b>	<b>66.18%</b>	<b>76.89%</b>	<b>57.15%</b>	<b>76.41%</b>	<b>81.20%</b>	<b>68.52%</b>

(\*) Cifras en miles



### 1.2.1. TENDENCIAS 2002/2010

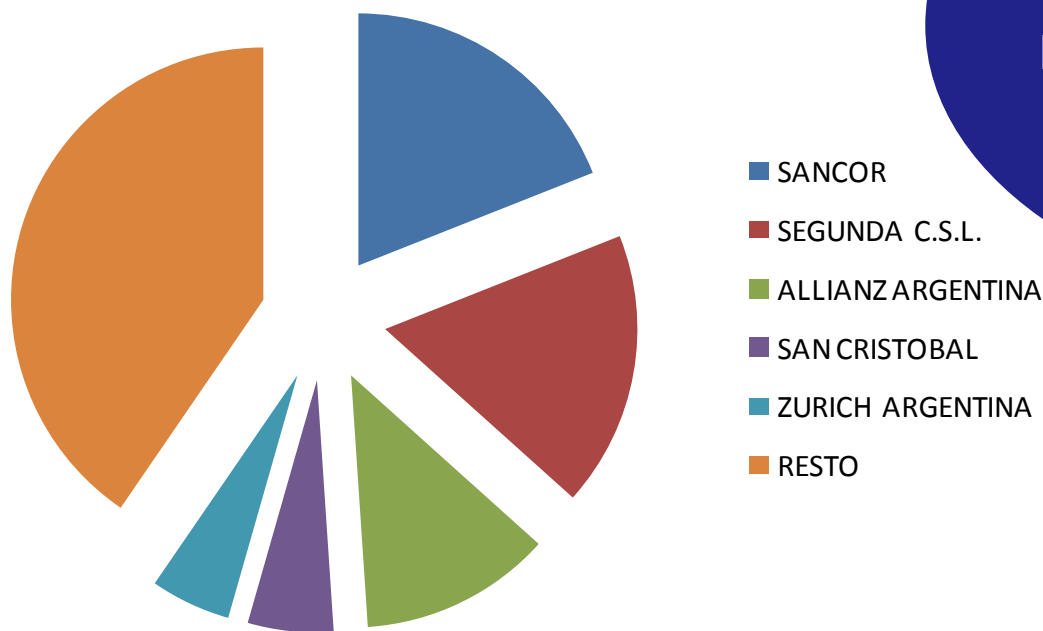


Fuente: S.S.N. y SAGPyA



### 1.3.1. ESTADÍSTICAS S.S.N. 2009-2010

- 28 Aseguradoras operan en Seguros Agrícolas
- 23 cubren Granizo con adicionales
- 9 operan en multirriesgo agrícola



**"5 ASEGURADORAS  
PARTICIPAN EN EL 60%  
DE LAS PRIMAS TOTALES  
EMITIDAS POR EL  
MERCADO"**

Fuente: S.S.N.



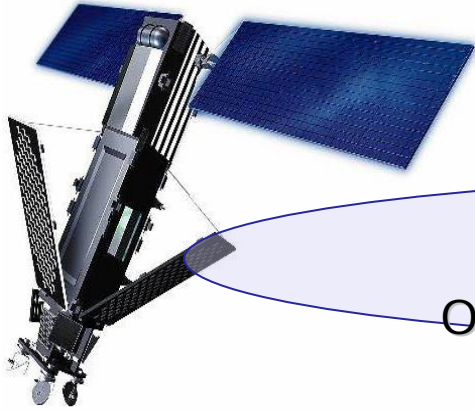
### 1.3.2. RK CONSOLIDADO DE MERCADO. DECADA 2000-2010

RK	Aseguradora	Primas emitidas
1	La Segunda	884,583,647
2	Sancor	777,422,076
3	San Cristobal	290,802,685
4	Allianz Argentina	253,024,470
5	Mapfre Argentina	223,421,551
6	Zurich Argentina	221,435,395
7	HSBC Buenos Aires	197,325,149
8	Federación Patronal	180,112,825
9	Mercantil Andina	169,108,806
10	La Dulce	114,245,476

RK	Aseguradora	Participación
1	La Segunda	21.56%
2	Sancor	18.95%
3	San Cristobal	7.09%
4	Allianz Argentina	6.17%
5	Mapfre Argentina	5.45%
6	Zurich Argentina	5.40%
7	HSBC Buenos Aires	4.81%
8	Federación Patronal	4.39%
9	Mercantil Andina	4.12%
10	La Dulce	2.78%

## 2. CLAVES PARA POTENCIAR EL DESARROLLO





ACTIVA PARTICIPACIÓN JUNTO A  
ORGANISMOS PÚBLICOS Y PRIVADOS



OPTIMIZACIÓN  
DE PROCESOS

INCORPORACIÓN CONTINUA  
DE NUEVOS RECURSOS  
TECNOLÓGICOS



GRACIAS POR SU ATENCIÓN



**La segunda**

**SEGUROS GENERALES**

COOPERATIVA LTDA. DE SEGUROS GENERALES

